



School of Global Service

숙명여자대학교 글로벌서비스학부



세상을 바꾸는 부드러운 힘

숙명여자대학교

SOOKMYUNG WOMEN'S UNIVERSITY

Sookmyung Women's University
School of Global Service





CONTENTS

- 04_ 학부장 인사말
Greetings
- 06_ 전공소개1 글로벌협력전공
Major 1 Global Cooperation
- 08_ 글로벌협력전공 졸업학점배정표 & 주요 교과목
Courses and Curriculum: Global Cooperation
- 10_ 글로벌협력전공 로드맵Ⅰ
Roadmap: Department of Global Cooperation (I)
- 12_ 글로벌협력전공 로드맵Ⅱ
Roadmap: Department of Global Cooperation (II)
- 14_ 전공소개2 앙트러프러너십전공
Major 2 Entrepreneurship
- 16_ 앙트러프러너십전공 졸업학점배정표 & 주요 교과목
Courses and Curriculum: Entrepreneurship
- 18_ 앙트러프러너십전공 로드맵
Roadmap: Department of Entrepreneurship
- 20_ 교수진 소개
Faculty
- 42_ 글로벌서비스학부 현황 요약 & 주요 취업 현황 추가
School of Global Service Status Summary & Major Employment Status
- 43_ 글로벌 네트워크
Global Network
- 48_ 입학상담 안내
Admission



학부장 인사말



올해로 10년째 접어드는 글로벌서비스학부는 그동안 많은 성과를 달성하였습니다. 학생만족도 조사에서 지난 4년간 1위를 차지한 것은 물론, 2017년 100%의 취업률을 기록하였습니다. 글로벌서비스학부는 전문지식과 이타적인 열정을 갖춘 창의적인 여성인재 배양을 목표로 하고 있습니다. 글로벌협력전공은 글로벌 사회에 대한 이해를 바탕으로 국제 업무에 효과적으로 대응할 수 있도록 문제 해결능력, 비판적 사고능력, 효과적인 커뮤니케이션 능력을 극대화하기 위한 교육 과정을 운영하고 있습니다. 또한 국제개발과 타 문화에 대한 심도 깊은 이해를 강조하는 수업이 100% 영어로 진행되며, 최상급의 제2외국어 능력을 갖추 수 있는 졸업기준을 설정하고 있습니다.

양트러프리너십전공은 넉넉한 자본보다 창의성에 기반한 아이디어를 바탕으로 신사업을 기획하고, 추진할 수 있는 능력을 습득하는 것을 목표로 합니다. 따라서 재학기간 중 새로운 기회를 탐색하고, 시장을 선도할 수 있는 비즈니스 모델을 개발할 수 있도록 교과과정이 운영되고 있습니다. 또한 시장을 국내로 한정하지 않고, 글로벌 시장을 겨냥해 사업 계획을 수립할 수 있도록 지도하고 있습니다.

글로벌서비스학부는 재학중인 모든 학생들은 교수들과의 1:1 밀착지도를 통해 다국적 기업, 미디어, 국가 기관, 국제기구를 망라하는 다양한 기관에서 인턴십을 가지게 됩니다. 아울러 두 전공이 융합할 수 있는 영역을 발굴해 학생들이 졸업 후 새로운 분야로 진출할 수 있도록 유도하고 있습니다. 이를 위해 다양한 분야의 전문가들과 교수진들이 학부를 운영하고 있습니다.

앞으로도 글로벌서비스학부는 이러한 성과를 유지하기 위해 최선을 다할 것을 약속드리겠습니다.

글로벌서비스학부장 **한유진**



Greetings

The School of Global Service (SGS) was established 10 years ago. The SGS is very proud of its 100% employment rate of undergraduate students so far and student satisfaction level has been spectacularly high for many years.

The faculty of SGS aims to cultivate globally talented women leaders with excellent expertise and altruistic passion.

The Global Cooperation major provides truly interdisciplinary curriculum that maximizes students' problem-solving skills, critical thinking skills, and effective communication skills. The curriculum of Global Cooperation major is conducted entirely in English and emphasizes in-depth understanding of international development, global business, and cross-cultures. Students are also required to master a second language before graduation.

The Entrepreneurship major aims to prepare selected students for success as entrepreneurs and business leaders on the basis of creative ideas rather than abundant capital. Our curriculum is designed to focus on integrated analysis, decision making, and business planning and benefit from the perspectives of interdisciplinary faculty members so that students can explore new opportunities and develop innovative business models in the global market.

The SGS offers genuinely diverse internship opportunities, including multinational corporations, media companies, government agencies, and international organizations based on face to face mentoring between students and faculty members. Furthermore, the SGS is committed to support students exploration of interdisciplinary areas in which Global Cooperation and Entrepreneurship majors may converge.

**Dean of School of Global Service,
Prof. Yoo-Jin Han**

전공소개_글로벌협력전공

교육목적

글로벌시대 선진국으로서의 위상과 국가경쟁력을 유지하기 위해서는 이(異)문화에 대한 이타적 열정과 새로운 글로벌 거버넌스에 대한 이해가 필수적임. 본 전공은 글로벌 현상과 관련된 업무에 졸업 후 즉시 투입되어 글로벌 전략을 기획하고 다국적기업의 국제 업무나 시장 개척 그리고 대사관, 국제기구, 국제매체 등에서 글로벌 업무를 수행할 전문 인력을 양성하는 것을 교육목적으로 함. 특히 기업의 글로벌 사업전략 및 시장 현지 사회적 기업의 창출과 지원 등 새로운 시장 접근 전략과 관련 업무능력을 배양함. 재학 중 전공수업은 모두 영어로 진행되며 졸업시점에 불어 혹은 스페인어를 원어민 수준으로 향상시켜 다중언어능력을 겸비한 국제 업무 전문 인력을 글로벌 사회에 배출함.

교육목표

- 휴머니즘과 이타적 열정을 바탕으로 한 글로벌 시민의식
- 국가경쟁력 향상에 기여하는 글로벌 직무 능력
- 글로벌 사회를 지향하는 자발적 커리어 로드맵 수행 능력
- 원어민 수준의 다중 언어능력과 문화 간 커뮤니케이션 스킬



Department of Global Cooperation

Purpose

Nowadays students are required to have altruistic passion towards different cultures and to understand new global governance. This major seeks to enable students to plan global strategies and to cultivate them as professionals capable of carrying out global careers in multinational companies, foreign embassies, international organizations, and global media.

The goal of this major is to foster globally talented women leaders with excellent expertise, altruistic passion, and multilingual skills. The curriculum of Global Cooperation major is conducted entirely in English and emphasizes in-depth understanding of international development, global business, and cross-cultures.

By the time students graduate, they are fluent in English, Spanish, or French.

Objectives

- Students with advanced global citizenship and altruistic passion
- Students with excellent work skill devoted to improve national competitiveness
- Students with excellent self-career management skills
- Students with fluent multilingual ability based on cross-cultural communication skills



졸업학점배정표 & 주요 교과목

졸업학점배정표

제1전공(심화과정)			제1전공(다전공과정)			복수전공			부전공 이수학점
전공 필수	전공 선택	전공 학점 계	전공 필수	전공 선택	전공 학점 계	전공 필수	전공 선택	전공 학점 계	
18	36	54	18	24	42	18	24	42	30

주요 교과목

- 개발학기초
- 소셜데이터분석
- 역사적이해를통한글로벌이슈분석
- 국가발전모델
- 분쟁과경제
- 국제학세미나



Courses and Curriculum

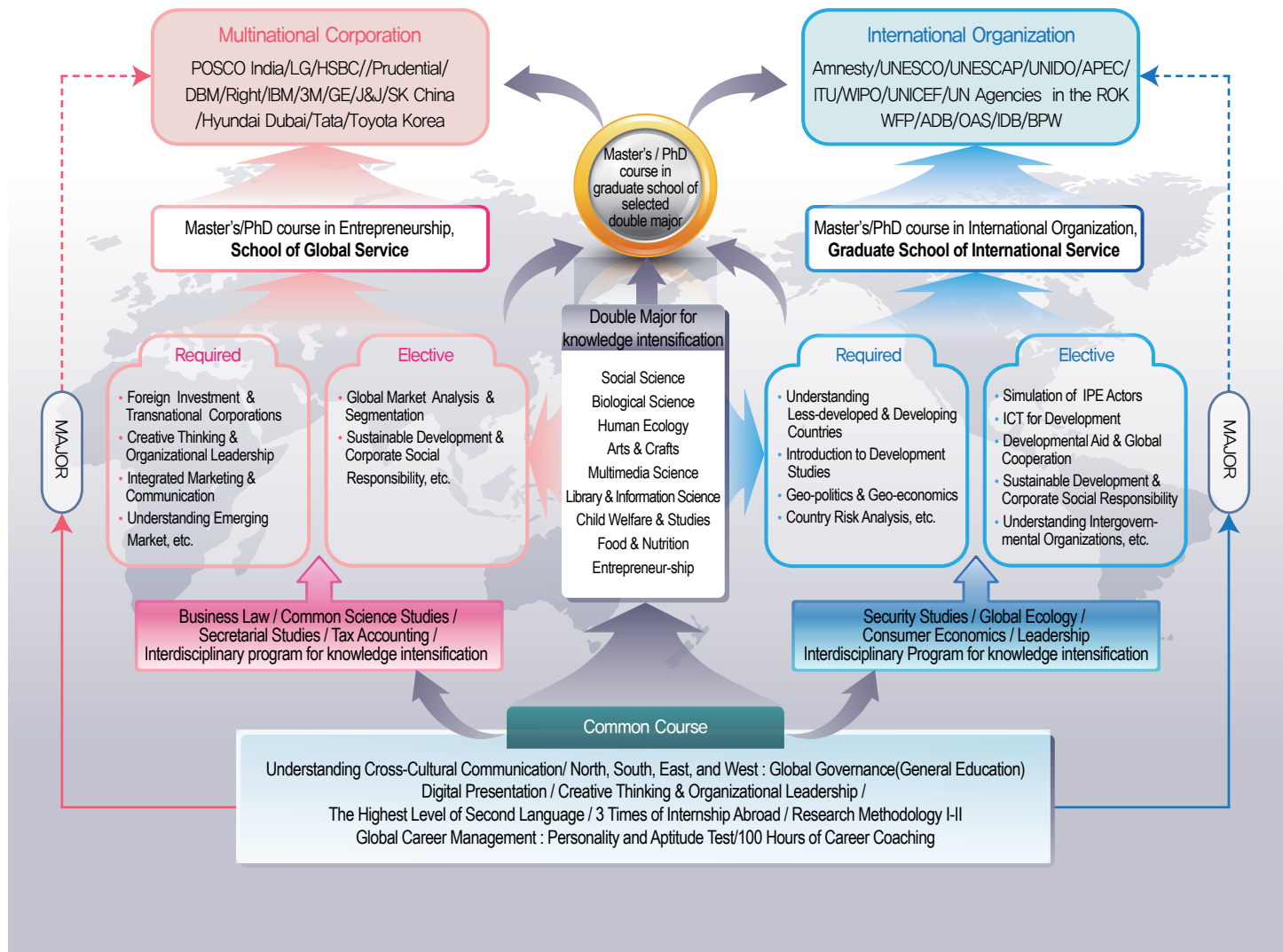
Courses									
First Major(Advanced)			First Major(Multi Major)			Double Major			Minor Course Credits
Required	Elective	Total	Required	Elective	Total	Required	Elective	Total	
18	36	54	18	24	42	18	24	42	30

Curriculum									
• INTRODUCTION TO DEVELOPMENT STUDIES									
• SOCIAL DATA ANALYSIS									
• ANALYSIS OF GLOBAL ISSUES FROM HISTORICAL PERSPECTIVE									
• COMPARATIVE STUDY ON DEVELOPMENT MODELS									
• CONFLICTS AND ECONOMY									
• SEMINAR IN INTERNATIONAL STUDIES									

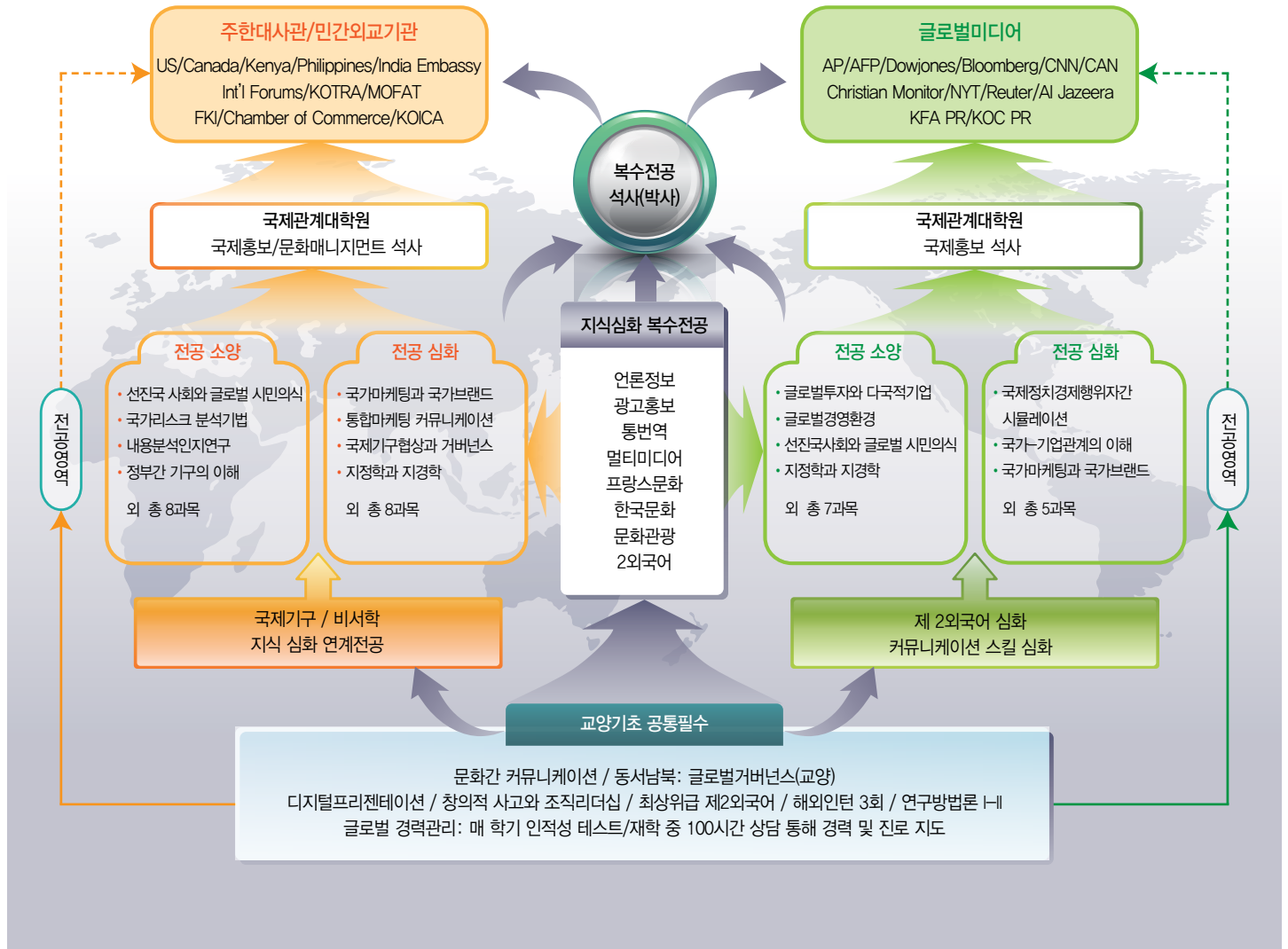
글로벌협력 전공 로드맵 I



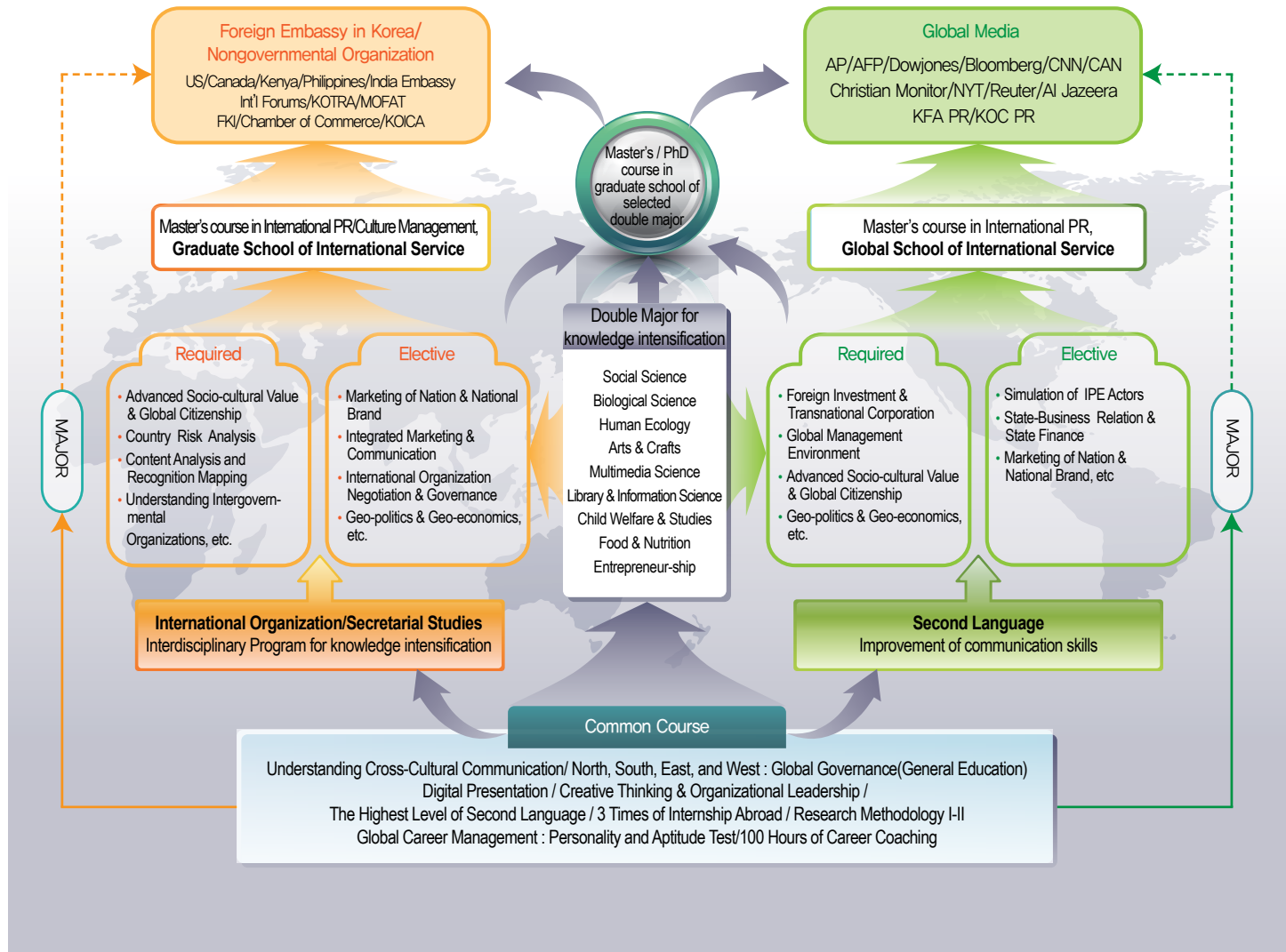
Roadmap: Department of Global Cooperation (I)



글로벌협력 전공 로드맵 II



Roadmap: Department of Global Cooperation (II)



전공소개_ 앙트러프러너십전공

교육목적

앙트러프러너십전공에서는 기업가적 사고와 혁신적 발상을 제고하는 교육을 통해 실제 창업이 가능한 글로벌 경영 리더를 육성하는 것이 목적임. 본 전공에서는 졸업 후 실제 글로벌 시장을 대상으로 한 창업이나 글로벌 다국적 기업의 신사업 기획 부서에서 업무에 바로 투입될 수 있을 정도의 기획 능력과 실무 능력을 갖춘 인재를 양성하는 것을 교육목적으로 함. 특히 여성 특유의 감성과 휴머니즘에 기반한 창업 아이템의 발굴과 전략 수립 능력에 대한 교육이 강조되며, 실제 창업자들의 경험을 간접 학습함으로써 시행착오를 줄일 수 있도록 유도함. 재학 중 전공수업은 모두 영어로 진행되며 졸업시점에 일본어 혹은 중국어에 대한 지식을 습득하여 다중언어 및 문화에 대한 이해를 높임.

교육목표

- 기업가적 사고와 혁신적 발상을 제고하는 교육
- 도전의식과 위기극복 능력을 바탕으로 한 신제품/신서비스 개발 능력
- 글로벌 시장을 지향하는 자발적인 커리어 로드맵 수행 능력
- 글로벌 시장에 대한 이해와 신 시장 진출에 대한 이해 제고



Department of Entrepreneurship

Purpose

The Entrepreneurship major aims to prepare selected students for success as entrepreneurs and business leaders on the basis of creative ideas rather than abundant capital. Students will be also prepared to start their career in the new business plan departments of diverse multinational corporations. Our curriculum is designed to facilitate innovative thinking, integrated analysis, decision making, and business planning and benefit from the perspectives of interdisciplinary faculty members so that students can explore new opportunities and develop innovative business models in the global market.

Objective

- Students with innovative entrepreneurial mind and creative thinking skills
- Students with new product development and new service creation capabilities based on risk-taking spirits
- Students with excellent self career management skill
- Students with understanding of global market and market creation

졸업학점배정표 & 주요 교과목

졸업학점배정표

제1전공(심화과정)			제1전공(다전공과정)			복수전공			부전공 이수학점
전공 필수	전공 선택	전공 학점 계	전공 필수	전공 선택	전공 학점 계	전공 필수	전공 선택	전공 학점 계	
18	36	54	18	24	42	18	24	42	30

주요 교과목

- 앙트러프러너십개론
- 앙트러프러십과마케팅
- 소셜데이터분석
- 비즈니스스타트업 I
- 글로벌지식재산전략
- 스타트업캐피탈플래닝



Courses and Curriculum

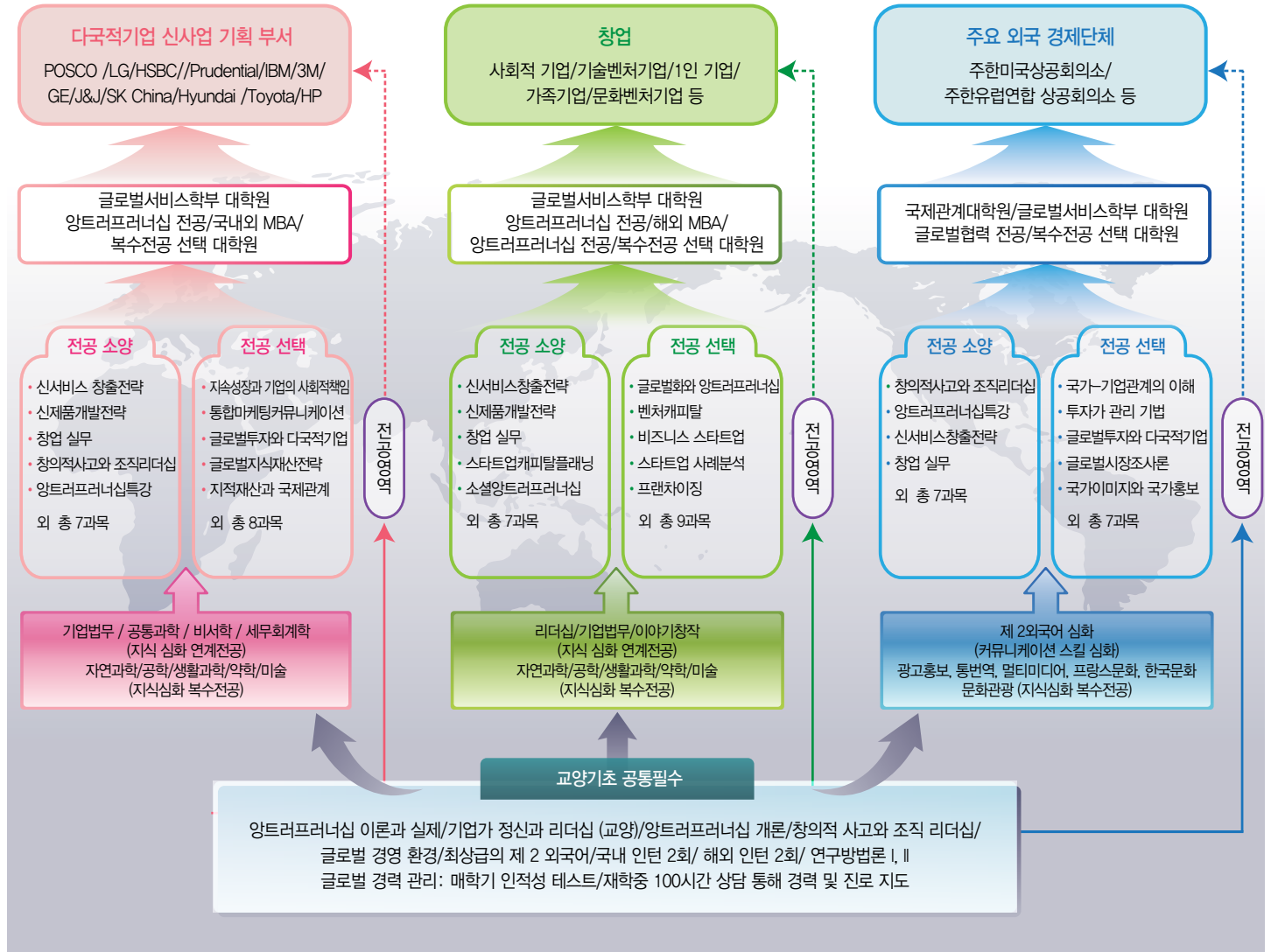
Courses

First Major(Advanced)			First Major(Multi Major)			Double Major			Minor Course Credits
Required	Elective	Total	Required	Elective	Total	Required	Elective	Total	
18	36	54	18	24	42	18	24	42	30

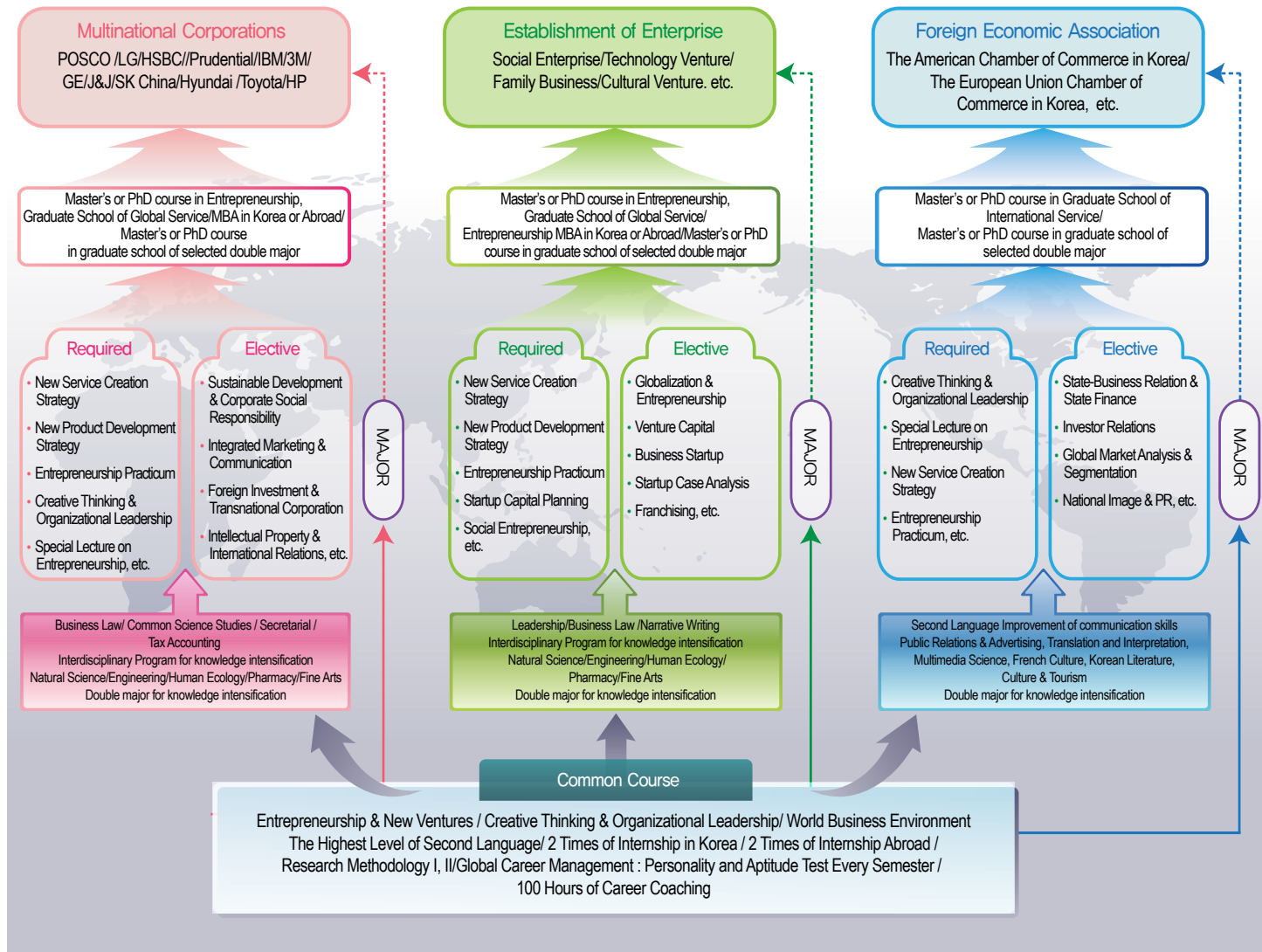
Curriculum

- ENTREPRENEURSHIP & NEW VENTURES
- ENTREPRENEURIAL MARKETING
- SOCIAL DATA ANALYSIS
- BUSINESS STARTUP
- GLOBAL INTELLECTUAL PROPERTY STRATEGY
- STARTUP CAPITAL PLANNING

앙트러프러너십 전공 로드맵



Roadmap: Department of Entrepreneurship



교수진 소개



최동주 교수
Prof. Dong-Ju Choi

학력

| 영국 런던대학교 정치경제학 박사
| 미국 아메리칸대학교 국제정치경제학 석사
| 중앙대학교 정치외교학 학사

Education

| Ph.D., Political Studies in Economy, SOAS, University of London
| M.A., International Studies, Comparative and Regional Studies, American University
| B.A., Political Science and Diplomacy, Chung-Ang University

주요 경력

| 숙명여자대학교 글로벌서비스학부 글로벌협력전공 교수
| 숙명여자대학교 글로벌서비스학부 학부장
| 숙명여자대학교 국제관계대학원 교수
| 숙명여자대학교 글로벌거버넌스연구소장
| 외교부, 교육부, 과기정통부, 방사청 정책자문위원
| UN 수석컨설턴트
| 한국국제정치학회이사
| 한국아프리카학회 부회장

Work Experience

| Professor, Global Cooperation Major, School of Global Service, Sookmyung Women's University
| Dean, School of Global Service, Sookmyung Women's University
| Professor, Graduate School of International Service, Sookmyung Women's University
| Director, SIGG, Sookmyung Women's University
| Policy Advisor, Ministry of Foreign Affairs/Ministry of Education/Ministry of Science and ICT/Defense Acquisition Program Administration
| Senior Consultant, UN
| Director, Korean Association of International Studies
| Vice President, Korean Association of African Studies

담당 과목

| 국제학세미나
| 글로벌시민교육과지속성장목표
| 분쟁과경제

Course

| Seminar in International Studies
| Global Citizenship Education and Sdgs
| Conflicts and Economy

djchoi@sookmyung.ac.kr / 02-2077-9331

Faculty



박은진 교수
Prof. Eunjin Park

학력

| 미국 콜롬비아대학교 미국학 박사
| 미국 보스턴대학교 미국학 석사
| 연세대학교 영어영문학 및 사학 학사

Education

| Ph.D., U.S. History, Columbia University
| M.A., U.S. History, Boston University
| B.A., History, Yonsei University
| B.A., English, Yonsei University

주요 경력

| 숙명여자대학교 글로벌서비스학부 글로벌협력전공 교수
| 숙명여자대학교 국제관계대학원 교수
| 숙명여자대학교 특수대학원 원장
| 숙명여자대학교 리더십개발원장

Work Experience

| Professor, Global Cooperation Major, School of Global Service, Sookmyung Women's University
| Professor, Graduate School of International Service, Sookmyung Women's University
| Dean, Graduate School of Professional Studies, Sookmyung Women's University
| Dean, Sookmyung Global Leadership Institute

담당 과목

| 미국과한국
| 미국학세미나
| 다문화공생론

Course

| The U.S. and Korea
| Seminar in American Studies
| Multi-Cultural Globe

ejpark@sookmyung.ac.kr / 02-2077-7765

교수진 소개



조정인 교수
Prof. Jung In Jon

학력

- | 미국 미시간 주립대학교 국제관계학 박사
- | 숙명여자대학교 국제관계대학원 국제학 석사
- | 숙명여자대학교 정치외교학 학사

Education

- | Ph.D., International Relations, Michigan State University
- | M.A., International Studies, Sookmyung Women's University
- | B.A., Political Science, Sookmyung Women's University

주요 경력

- | 숙명여자대학교 글로벌서비스학부 글로벌협력전공 교수
- | 숙명여자대학교 정치외교학과 조교수
- | 미국 테네시 리대학교 조교수
- | 미국 위스콘신대학교 밀워키 전임강사
- | 숙명여자대학교 글로벌거버넌스연구소 글로벌평화협력센터장

Work Experience

- | Professor, Global Cooperation Major, School of Global Service, Sookmyung Women's University
- | Assistant Professor, Lee University, Tennessee
- | Full -Time Lecturer, University of Wisconsin, Milwaukee
- | Director of Center for International Peace and Security

담당 과목

- | 개발학기초
- | 국제관계의개념과이해
- | 개발경제학
- | 국가발전모델

Course

- | Introduction to Development Studies
- | Understanding International Studies
- | Development Economics
- | Comparative Study on Development Models

junginc@sookmyung.ac.kr / 02-2077-7542

Faculty



김진무 교수
Prof. Jin Moo Kim

학력

| 미국 피츠버그대학교 공공정책학 박사
| 미국 조지메이슨대학교 행정학 석사
| 중앙대학교 정치외교학과 석사
| 중앙대학교 정치외교학과 학사

Education

| Ph.D., Public Policy Research and Analysis, University of Pittsburgh (Pennsylvania)
| MPA., Public Administration, George Mason University,
| M.A., Politics, Chung-Ang University,
| B.A., Politics, Chung-Ang University,

주요 경력

| 숙명여자대학교 글로벌서비스학부 글로벌협력전공 교수
| 숙명여자대학교 국제관계대학원 겸임교수
| 통일부, 국방부 정책자문위원회
| 국무총리실 정부업무평가 전문위원
| YTN 객원해설위원

Work Experience

| Professor, Global Cooperation Major, School of Global Service, Sookmyung Women's University
| Adjunct Professor, Graduate School of International Service, Sookmyung Women's University
| Policy Advisor, Ministry of Unification, Ministry of Defense
| Expert Committee, Government Evaluation of Prime Minister
| Guest Commentator, YTN

담당 과목

| 글로벌시장환경
| 연구방법론:과학적계량분석방법

Course

| Global Market Environment
| Research Methodology II: Sci

jmkim0778@naver.com / 02-2077-7496

교수진 소개



김정민 교수
Prof. Chong Min Kim

학력

- | 서울대학교 국제학 박사
- | 서울대학교 국제학 석사
- | 서울대학교 경제학 학사

주요 경력

- | 숙명여자대학교 글로벌서비스학부 글로벌협력전 공 교수
- | 서울대 국제학연구소 연구원
- | 서울대 아시아연구소 선임연구원
- | 미국 워싱턴 디시 우드로 윌슨센터 펠로우
- | 한국연구재단 글로벌박사 펠로우

담당 과목

- | 개발학연구방법론
- | 국가발전모델
- | 글로벌투자과다국적기업

kacchi@hanmail.net / 02-2077-7496

Education

- | Ph.D., International Studies, Seoul National University
- | M.A., International Studies, Seoul National University
- | B.A., Economics, Seoul National University

Work Experience

- | Professor, Global Cooperation Major, School of Global Service, Sookmyung Women's University
- | Researcher, Institute of International Studies, Seoul National University
- | Senior Researcher, Asia Studies Seoul National University
- | Fellow, Wilson Center Washington, DC,
- | Fellow, Global Research, Korea Research Foundation

Course

- | Research Methods for Development Studies
- | Comparative Study on Development Models
- | Foreign Investment & Transnational Corporation

Faculty



김규동 교수
Prof. Kyu-Dong Kim

학력

| 미국 세인트루이스대학교 마케팅 박사
| 미국 노스텍사스대학교 마케팅 석사
| 연세대학교 교육학 학사

Education

| Ph.D., Marketing, Minor in International Business, St. Louis University
| M.B.A., Marketing, University of North Texas
| B.A., Education, Yonsei University

주요 경력

| 숙명여자대학교 글로벌서비스학부 앙트러프러너
십전공 교수
| 숙명여자대학교 창업지원단장
| 숙명여자대학교 앙트러프러너십센터장

Work Experience

| Professor, Entrepreneurship Major, School of Global Service, Sookmyung
Women's University
| Director, Entrepreneurship Engagement Center, Sookmyung Women's University
| Director, Entrepreneurship Center, Sookmyung Women's University

담당 과목

| 비즈니스스타트업 I
| 앙트러프러너십개론
| 비즈니스스타트업II

Course

| Business Startup I
| Entrepreneurship & New Ventures
| Business Startup II

cdkim@sookmyung.ac.kr / 02-2077-7588

교수진 소개



한유진 교수
Prof. Yoo-Jin Han

학력

| 서울대학교 기술경영 박사
| 서울대학교 경영학 석사
| KAIST 산업경영학 학사

Education

| Ph.D., Management of Technology, Seoul National University
| MBA., Seoul National University
| B.Sc., Industrial Management, KAIST

주요 경력

| 숙명여자대학교 글로벌서비스학부 앙트러프러너십전공 교수
| 숙명여자대학교 글로벌서비스학부 학부장
| 숙명여자대학교 글로벌거버넌스연구소 글로벌HRD센터장
| 한국지식재산연구원 부연구위원

Work Experience

| Professor, Entrepreneurship Major, School of Global Service, Sookmyung Women's University
| Dean, School of Global Service, Sookmyung Women's University
| Director, Center for Global HRD, SIGG, Sookmyung Women's University
| Associate Research Fellow, Korea Institute of Intellectual Property

담당 과목

| 스타트업캐피탈플래닝
| 글로벌지식재산전략
| 전략적지식재산실무
| 소프트웨어와스타트업

Course

| Startup Capital Planning
| Global Intellectual Property Strategy
| Strategic Intellectual Property Practicum
| Software & Startup

yjhan@sookmyung.ac.kr / 02-2077-7494

Faculty



손종서 교수
Prof. Jong-Seo Sohn

학력

| 중앙대학교 창업학 박사
| 중앙대학교 창업학 석사

주요 경력

| 숙명여자대학교 글로벌서비스학부 앙트러프러너십전공 교수
| 숙명여자대학교 창업지원단/ 앙트러프러너십센터 교수
| 한국벤처창업학회 상임이사
| 사)한국창업진흥협회 부회장

담당 과목

| 사회혁신과기업가정신의이해
| 앙트러프러너십세미나
| 앙트러프러너십워크숍
| 창업과사회혁신

jsson@sookmyung.ac.kr / 02-2077-7001

Education

| Ph.D., Entrepreneurship, Chung-Ang University
| M.A., Entrepreneurship, Chung-Ang University

Work Experience

| Professor, Entrepreneurship Major, School of Global Service, Sookmyung Women's University
| Administrative Professor, Entrepreneurship Engagement Center
| Executive Director, Korea Venture Business Association
| Vice President, Korea Business Association

Course

| Entrepreneurship & Social Innovation
| Entrepreneurship Seminar
| Entrepreneurial Workshop
| Startup & Social Innovation

교수진 소개



한준혜 교수
Prof. Joon Hye Han

학력

- | 영국 맨체스터대학교 경영학 박사
- | 숙명여자대학교 국제관계대학원 국제학 석사
- | 숙명여자대학교 중어중문학 학사

Education

- | Ph.D., Business and Management, University of Manchester
- | M.A., International Studies, Sookmyung Women's University
- | B.A., Chinese Language and Literature, Sookmyung Women's University

주요 경력

- | 숙명여자대학교 글로벌서비스학부 앙트러프러너십전공 교수
- | 스위스 국제경영개발대학원 연구원
- | 플래닝코리아 컨설팅개발팀

Work Experience

- | Professor, Entrepreneurship Major, School of Global Service, Sookmyung Women's University
- | Visiting Researcher, International Institute for Management Development, Switzerland
- | Assistant Manager, R&D Department, Planning Korea

담당 과목

- | 지속성장기업의사회적책임
- | 공정무역과사회적기업
- | 글로벌CSR전략개발세미나
- | 스타트업사례분석

Course

- | Sustainable Development & Corporate Social Responsibility
- | Fair Trade & Social Enterprises
- | Global CSR Strategy Development Seminar
- | Startup Case Analysis

jhhan@sookmyung.ac.kr / 02-2077-7496

Faculty



안윤정 교수
Prof. Yoonjung An

학력

| 서울대학교 산업공학과 박사
| 서울대학교 기술경영경제정책대학원 석사
| 캐나다 토론토대학교 토목공학과 학사

Education

| Ph.D., Industrial Engineering, Seoul National University
| M.A., Technology Management and Economic Policy, Seoul National University
| B.A., Civil Engineering, University of Toronto, Canada

주요 경력

| 숙명여자대학교 글로벌서비스학부 앙트러프러너십전공 교수
| 한국외국어대학교/동국대학교 시간강사
| KPMG 컨설턴트
| 언스트앤영 컨설턴트

Work Experience

| Professor, Entrepreneurship Major, School of Global Service, Sookmyung Women's University
| Lecturer, Hankuk University of Foreign Studies/Dongkuk University
| Consultant, KPMG
| Consultant, Ernst & Young

담당 과목

| 인트라프러너십
| 글로벌화와앙트러프러너십
| 앙트러프러너십과마케팅

Course

| Intrapreneurship
| Globalization & Entrepreneurship
| Entrepreneurial Marketing

yjan.lecture@gmail.com / 02-2077-7496

교수진 소개



유승직 교수
Prof. Seung Jick Yoo

학력

- | 미국 캘리포니아버클리주립대학 환경경제학 박사
- | 연세대학교 국제경제학 석사
- | 연세대학교 경제학 학사

Education

- | Ph.D., Environmental Economics, University of California of Berkley
- | M.A., International Economics, Yonsei University
- | B.A., Economics, Yonsei University

주요 경력

- | TESOL·국제학대학원 기후환경융합학과 주임교수
- | 한국기후변화학회 부회장
- | 국가온실가스종합정보센터 센터장
- | 에너지경제연구원 선임연구위원
- | 환경경제학회 이사

Work Experience

- | Professor, Graduate School of TESOL·International Service, Sookmyung Women's University
- | Vice President, Korea Climate Change Association
- | Chief, National Center for Greenhouse Gas Information Center
- | Senior Research Fellow, Korea Energy Economics Institute
- | Director, Environmental Economics Society

담당 과목

- | 개발과환경
- | 환경경제학
- | 국제관계시뮬레이션

Course

- | Development and Environment
- | Environmental Economics
- | International Relations Simulations

sjyoo@sookmyung.ac.kr / 02-2077-7083

Faculty



이병종 교수

Prof. Byung Jong Lee

학력

| 연세대학교 언론정보학 박사
| 미국 캘리포니아주립대학교 언론정보학 석사
| 연세대학교 언론정보학 학사

Education

| Ph.D., Mass Communication, Yonsei University
| M.A., Mass Communication, California State University, Fresno
| B.A., Mass Communication, Yonsei University

주요 경력

| 숙명여자대학교 국제관계대학원 교수
| 뉴스위크 특파원 / 한국 지국장
| 블룸버그 특파원
| AP통신 특파원
| 외신기자클럽 회장
| 대한민국 해외문화홍보원 자문위원

Work Experience

| Head, Graduate School of International Service, Sookmyung Women's University
| Seoul Correspondent, Newsweek
| Seoul Correspondent/ Bureau Chief, Bloomberg News
| Seoul Correspondent, AP
| President, Seoul Foreign Correspondents' Club
| Adjunct Professor, GSIS, Sookmyung Women's University
| Advisor, Korea Overseas Culture and Information Service

담당 과목

| 공공외교
| 문화간커뮤니케이션
| 공공외교기초이해
| 동서남북:국제거버넌스의이해

Course

| Public Diplomacy
| Cross Cultural Communication
| Understanding Public Diplomacy
| North, East, West, & South: Understanding Global Governance

bjlee@sookmyung.ac.kr / 02-2077-7727

교수진 소개



최성호 교수
Prof. Sungho Choi

학력

| 국립한경대학교 생물기업정보 박사수료
| 미국 아메리칸대학교 경제학 석사
| 한국외국어대학교 노어/국제통상학 학사

Education

| Ph.D., Candidate, Hankyung National University
| M.A., Economics, American University (Washington D.C.)
| B.A., Russian/International Trade, Hankuk University of Foreign Studies

주요 경력

| 숙명여자대학교 글로벌서비스학부 객원교수
| 한국국제협력단(KOICA) 이사장 직무대행

Work Experience

| Honorary Professor, School of Global Service, Sookmyung Women's University
| Directorship, Korea International Cooperation Agency (KOICA)

idee1959@gmail.com / 02-2077-7496



김민수 교수
Prof. Minsoo Kim

학력

| 중앙대학교 대학원 창업학 박사
| 중앙대학교 산업창업경영대학원 창업컨설팅 석사
| 고려대학교 정책대학원 국토계획경제학 석사
| 상지대학교 법학 학사

Education

| Ph.D., Entrepreneurship, Chung-Ang University
| M.A., Business Start-up Management Consulting, Chung-Ang University
| M.A., Homeland Planning Economics, Korea University
| B.A., Law, Sangji University

주요 경력

| 숙명여자대학교 글로벌서비스학부 객원교수
| 태원비엠씨(주) 대표
| (주)비타애드 공동대표

Work Experience

| Honorary Professor, School of Global Service, Sookmyung Women's University
| Representative, Taewon BIM Co., Ltd.
| Co-Representative, VitaAd

rupyms@naver.com / 02-2077-7496

Faculty



이철영 교수
Prof. Chullyoung Lee

학력

| 미국 콜롬비아대학교
| 서울대학교 상과대학 졸업

Education

| M.A., Business, Columbia University
| B.A., Commerce, Seoul National University

주요 경력

| 숙명여자대학교 글로벌서비스학부 객원교수
| ARK(Lee&Kim)사모펀드 투자자문(주) 대표
| (주)바슈롬코리아 대표

Work Experience

| Honorary Professor, School of Global Service, Sookmyung Women's University
| CEO, ARK(Lee&Kim) Impact Asset Management Co, Ltd
| CEO, Bausch Lomb Korea

chullyounglee@hotmail.com / 02-2077-7496



**엠마프랑스와즈
이숨빙가보 교수**
*Prof. Emma-Françoise
Isumbingabo*

학력

| 남아공 케이프타운대학교 전자공학과 석사
| 르완다 키갈리과학기술대학교 전자기계공학과 학사

Education

| M.A., Electrical Engineer/Power Electronics, University of Cape Town, South Africa
| B.A., Electromechanical Engineering, Kigali Institute of Science and Technology(KIST), Kigali, Rwanda

주요 경력

| 숙명여자대학교 글로벌서비스학부 객원교수
| 주한 르완다대사관 대사

Work Experience

| Honorary Professor, School of Global Service, Sookmyung Women's University
| Ambassador of Rwanda in Seoul

02-2077-7496

교수진 소개



주태산 교수
Prof. Taesan Joo

학력

| 성균관대학교 언론정보대학원 언론정보학 석사
| 성균관대학교 국어국문학 학사

Education

| M.A., Journalism and Mass Communication, Sungkyunkwan University
| B.A., Korean Language and Literature, Sungkyunkwan University

주요 경력

| 숙명여자대학교 글로벌서비스학부 객원교수
| 이코노미리뷰 주필
| 맥스무비 대표이사

Work Experience

| Honorary Professor, School of Global Service, Sookmyung Women's University
| Economic Review
| CEO, Max Movie

joots@hanmail.net / 02-2077-7496



한재용 교수
Prof. Jaeyoung Han

학력

| 미국 워싱턴대학교 석사
| 한국외국어대학교 불어과 학사

Education

| M.A., Washington University, St. Louis
| B.A., French Language and Literature, Hankuk University of Foreign Studies

주요 경력

| 숙명여자대학교 글로벌서비스학부 객원교수
| 인지어스코리아 대표

Work Experience

| Honorary Professor, School of Global Service, Sookmyung Women's University
| CEO, Ingeus Korea

jayhan0213@hotmail.com / 02-2077-7496

Faculty



심재성 교수
Prof. Jae Sung Sim

학력

| 성균관대학교 사회학/행정학 학사

Education

| B.A., Sociology / Public Administration, Sungkyunkwan University

주요 경력

| 숙명여자대학교 글로벌서비스학부 객원교수
| (주)제이앤피인터내셔널 대표

Work Experience

| Honorary Professor, School of Global Service, Sookmyung Women's University
| CEO, J&P International

02-2077-7496



박명래 교수
Prof. Myung Rae Park

학력

| 건국대학교 응용생물화학학 박사
| 건국대학교 축산가공학과 석사
| 건국대학교 화학과 학사

Education

| Ph.D., Applied Biochemistry, Konkuk University
| M.A., Livestock Engineering, Konkuk University
| B.A., Chemistry, Konkuk University

주요 경력

| 숙명여자대학교 글로벌서비스학부 객원교수
| (주)한국생명과학연구소 연구소장

Work Experience

| Honorary Professor, School of Global Service, Sookmyung Women's University
| Research Director, Korea Life Science Research Institute

mlp0009@hanmail.net / 02-2077-7496

교수진 소개



조일아 교수
Prof. Il-Ah Cho

학력

- | 한국외국어대학교 통번역대학원 한서과 박사
- | 한국외국어대학교 통번역대학원 한서과 석사
- | 한국외국어대학교 스페인어과 학사

주요 경력

- | 숙명여자대학교 글로벌서비스학부 겸임교수
- | 한·중남미 비즈니스 포럼 동시통역 외 다수

담당 과목

- | 스페인의언어와문화
- | 라틴아메리카의이해

sofyjin@sookmyung.ac.kr / 02-2077-7496

Education

- | Ph.D., Korean-Spanish Interpretation and Translation, Hankuk University of Foreign Studies
- | M.A., Korean-Spanish Interpretation and Translation, Hankuk University of Foreign Studies
- | B.A., Spanish, Hankuk University of Foreign Studies

Work Experience

- | Adjunct Professor, School of Global Service, Sookmyung Women's University
- | Simultaneous & Consecutive interpretation from Spanish to Korean and vice versa during meetings and more

Course

- | Language and Culture of Spain
- | History and Culture of Latin America



Jeffrey Bohn 교수
Prof. Jeffrey Bohn

학력

- | 미국 헨리경영대학 경영학 석사
- | 미국 캘리포니아 주립 폴리테크닉 대학교 학사

주요 경력

- | 숙명여자대학교 글로벌서비스학부 겸임교수
- | 숙명여자대학교 국제관계대학원 초빙교수
- | EDGE Communications 대표

담당 과목

- | 국가이미지와국가홍보
- | 통합마케팅커뮤니케이션

jeffrey.bohn@edgecomms.net / 02-2077-7496

Education

- | M.A., Business Management, Henley Management College
- | B.A., California State Polytechnic University

Work Experience

- | Adjunct Professor, School of Global Service, Sookmyung Women's University
- | Visiting Professor, Graduate School of International Services, Sookmyung Women's University
- | Co-founder/Managing Director, Edge Communications, Inc.

Course

- | National Image & PR
- | Integrated Marketing & Communication

Faculty



허병일 교수
Prof. Byungil Huh

학력

| 미국 노스웨스턴대학교 IMC 석사
| 미국 아메리칸대학교 경영학 학사

Education

| M.A., IMC, Northwestern University
| B.A., Business, American University

주요 경력

| 숙명여자대학교 글로벌서비스학부 겸임교수
| (주)그리니치컴 대표

Work Experience

| Adjunct Professor, School of Global Service, Sookmyung Women's University
| CEO, Greenwich Communications Group

담당 과목

| 앙트러프러너십과마케팅
| 앙트러프러너십세미나

Course

| Entrepreneurial Marketing
| Entrepreneurship Seminar

huhbi@naver.com / 02-2077-7496

교수진 소개



이한희 교수
Prof. Hanhee Lee

학력

- | 영국 킹스칼리지런던대학교 국제개발학 박사 (논문 작성 중)
- | 북한대학원대학교 북한학 박사
- | 미국 하버드대학교 공공정책학 석사
- | 고려대학교 서어서문학 학사

주요 경력

- | 숙명여자대학교 글로벌서비스학부 연구교수
- | 숙명여자대학교 숙명글로벌거버넌스연구소 연구교수
- | 경기도청 국제협력특별자문관
- | 하버드대학교 국제문제연구소, 정부학연구소 연구위원
- | 삼성경제연구소 글로벌연구실 수석연구원
- | 세계은행 동아시아태평양 농촌천연자원개발국 기획관 (북한개발기획 담당)

담당 과목

- | 개발학기초
- | 국제기구와국제개발

Education

- | Ph.D., in Development Studies (ABD), King's College London
- | Ph.D., North Korean Studies, University of North Korean Studies
- | M.A., Public Policy, Harvard University
- | B.A., Spanish Language and Literature, Korea University

Work Experience

- | Research Professor, School of Global Service, Sookmyung Women's University
- | Research Professor, Sookmyung Institute of Global Governance
- | Special Advisor on Inter-Korean and International Cooperation, Gyeong-Gi Do Provincial Government of ROK
- | Senior Fellow, Weatherhead Center for International Affairs, Ash Center for Democratic Governance and Innovation, Harvard University
- | Senior Research Fellow, Samsung Economic Research Institute
- | Monitoring & Evaluation Specialist, The World Bank

Course

- | Introduction to Development Studies
- | International Organization and Development

hanhee7@sookmyung.ac.kr / 02-6325-3112

Faculty



이유리 교수
Prof. Yoori Lee

학력

| 숙명여자대학교 경영학 박사
| 숙명여자대학교 국제관계대학원 국제학 석사
| 숙명여자대학교 독어독문학 학사

Education

| Ph.D., Business, Sookmyung Women's University
| M.A., International Studies, Sookmyung Women's University
| B.A., German Language and Literature, Sookmyung Women's University

주요 경력

| 숙명여자대학교 글로벌서비스학부 연구교수
| 숙명여자대학교 글로벌거버넌스연구소 연구교수
| 고려대학교 세종캠퍼스 국제스포츠학부 초빙교수
| 숙명여자대학교 글로벌인적자원센터 실장
| 숙명여자대학교 아태여성정보통신원 실장

Work Experience

| Research Professor, School of Global Service, Sookmyung Women's University
| Research Professor, Sookmyung Institute of Global Governance
| Visiting Professor, School of Global Sport Studies, Korea University Sejong Campus
| Deputy Director, Center for Global HDR, Sookmyung Women's University
| Deputy Director, Asia Pacific Women's Information Network Center, Sookmyung Women's University

담당 과목

| 프랜차이징
| 통합마케팅커뮤니케이션
| 신제품개발전략

Course

| Franchising
| Integrated Marketing Communication
| New Product Development Strategy

yoori@sookmyung.ac.kr / 02-6325-3197

교수진 소개



김혜나 교수
Prof. Hae Na Kim

학력

- | 미국 오하이오주립대학교 인력개발교육학 박사
- | 미국 오하이오주립대학교 인력개발학 석사
- | 미국 인디애나대학교 행정환경대학원 석사
- | 숙명여자대학교 정치외교학 학사

Education

- | Ph.D., Education and Human Ecology, The Ohio State University, Columbus, Ohio
- | M.A., Education and Human Ecology, The Ohio State University, Columbus, Ohio
- | MA., Public and Environmental Affairs (SPEA), Indiana University
- | B.A., Political Science, Sookmyung Women's University

주요 경력

- | 숙명여자대학교 글로벌서비스학부 연구교수
- | 스위스 제네바 국제노동기구 (ILO) 컨설턴트

Work Experience

- | Research Professor, School of Global Service, Sookmyung Women's University
- | Consultant, Skills and Employability Branch, Employment Policy Department, International Labour Organization, Geneva, Switzerland

담당 과목

- | 글로벌기업환경
- | 글로벌경력관리

Course

- | World Business Environment
- | Global Career Management

hn9808@gmail.com / 02-6325-3120

Faculty



임소연 교수
Prof. Soyeon Lim

학력

| 서울대학교 과학기술학 박사
| 미국 텍사스테크대학 박물관학 석사
| 서울대학교 생물학 학사

Education

| Ph.D., Science and Technology Studies, Seoul National University
| M.A., Museum Science, Texas Tech university
| B.Sc., Biological Science, Seoul National University

주요 경력

| 숙명여자대학교 글로벌서비스학부 연구교수
| 서울대학교, 서울시립대학교 시간강사
| Collège d'études mondiales, Maison des Sciences de l'Homme 박사후연구원
| London School of Economics and Political Sciences
| 객원연구원

Work Experience

| Research Professor, School of Global Service, Sookmyung Women's University
| Part-time Lecturer, Seoul National University/University of Seoul
| Post Doc, Collège d'études mondiales, Maison des Sciences de l'Homme
| Visiting Research Fellow, London School of Economics and Political Sciences

soyenleem@sookmyung.ac.kr / 02-6325-3170

글로벌서비스학부 현황 요약

● 취업률

- 2017년 12월 글로벌서비스학부 취업률 100%(한국경제)
- 2016년 12월 기준 글로벌협력 90%, 앙트러프러너십 88.9%

● 2015 및 2016학년도 학과평가:

앙트러프러너십전공 최우수학과, 글로벌협력전공 우수학과

● 학생 만족도 평가 최상위 수준

● 교수 1인당 대외연구비:

전국 국제학부 중 1위 (전임교원 1인당 1억 5천만원 연구비 수주)



주요 취업 현황

| 국내기업 |

삼성물산, LG화학, GS 리테일, 김앤장 법률사무소, 삼성화재, 넷마블,
YG 엔터테인먼트, 위메프, 하나은행, 법무법인세종, 유아이비손해보험중개, 브이피

| 외국계기업 |

버버리코리아, UBS, 줄릭파마코리아, 전자임코리아, 지니스커뮤니케이션, 엡지커뮤니케이션,
맥킨지컨설팅, (주)에임, 피닉스컨택트, 주식회사 해리, 스탠다드차타드 등

| 공공기관 |

외교부, 한국마사회, 대한민국 육군, 강남세무서, 한국공공외교협회, 유네스코 아시아태평양 국제
이해교육원, 한국전력공사, 코트라, 코레일, 숙명여자대학교 글로벌거버넌스연구소, 아산서원 등

| 대학원 진학 |

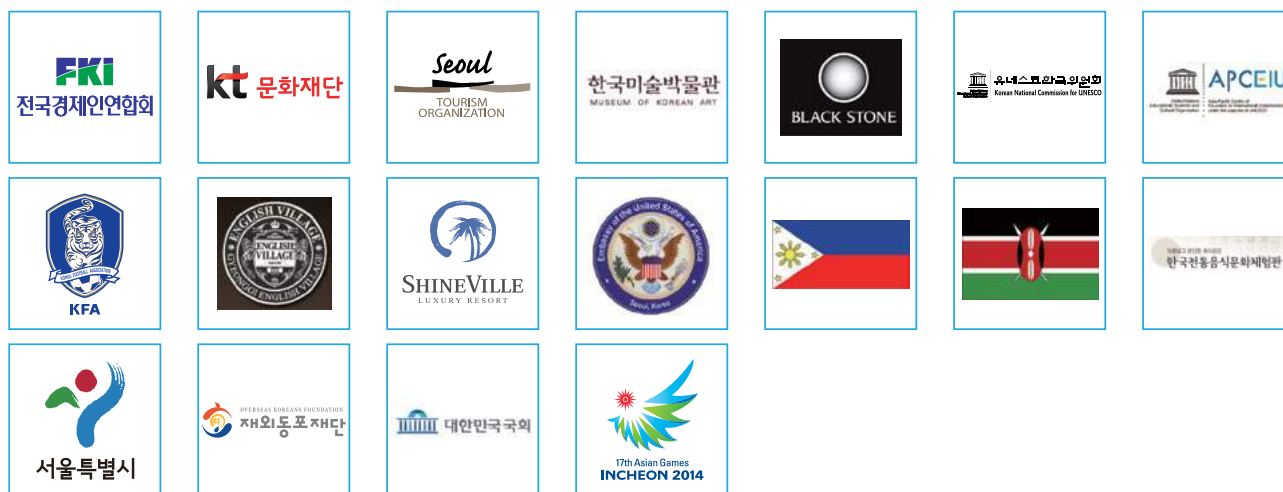
숙명여자대학교 국제관계대학원, 미국 UC 데이비스 대학교,
독일 윈스터 대학교, 연세대학교, 고려대학교 등

Global Network

Multinational Corporation



Embassy/Non-Governmental Agency/Culture & Tourism Organization



Global Network

Global Media



Venture Company& Related Organization



Global Network

International Non-Profit Organization



Exchange Programme

North America



Asia-Pacific



Europe



Other Region





입학상담 안내

입학처

방문상담 | 입학정보센터

홈페이지 | <http://admission.sookmyung.ac.kr>

전화 | 02-710-9920/02-2077-7155~6

팩스 | 02-2077-7154

전자우편 | ipak@sookmyung.ac.kr

글로벌서비스학부

방문상담 | 글로벌서비스학부 전공사무실

홈페이지 | <http://global.sookmyung.ac.kr>

전화 | 02-2077-7496/7578

팩스 | 0303-0799-0352

전자우편 | globalservice@sookmyung.ac.kr



숙명여자대학교 글로벌서비스학부

서울시 용산구 청파로 47길 100 숙명여자대학교 백주년기념관 512호

Tel 82-2-2077-7496/7578 E-mail globalservice@sm.ac.kr Homepage <http://global.sookmyung.ac.kr>